

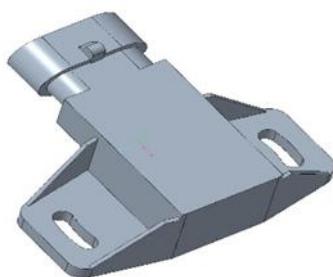
DESCRIPTIVO TÉCNICO PLEITO EX Tarifário

F12-21II

NCM: 9031.80.99

Proposta descrição da autopeça:

Sensor de posição com duas furações de fixação para posicioná-lo e uma alavanca para prender no objeto que irá variar o ângulo, possui vedação de proteção nível IP67 DIN EN 60529, funcionamento através de tensão de 8,5 V , com saída mínima de 4 mA e máxima de 20 mA de corrente para aferição, atua com faixa de temperatura de trabalho de -30 graus Celsius a 120 graus Celsius, com dimensões máximas de 60 mm x 70 mm e 0,2 Kg de peso, próprio para verificar a posição de uma peça se encontra com relação ao seu ângulo através de medição enviada via sinal elétrico para fora do sensor sendo possível a utilização dessa informação para funcionamento conforme projetado, principalmente definindo o ângulo, utilizado em colheitadeiras agrícolas.



Especificações técnicas detalhadas, descrição do funcionamento e aplicação:

Sensor de posição com duas furações de fixação para posicioná-lo e uma alavanca para prender no objeto que irá variar o ângulo, possui vedação de proteção nível IP67 DIN EN 60529, funcionamento através de tensão de 8,5 V , com saída mínima de 4 mA e máxima de 20 mA de corrente para aferição, atua com faixa de temperatura de trabalho de -30 graus Celsius a 120 graus Celsius, com dimensões máximas de 60 mm x 70 mm e 0,2 Kg de peso, próprio para verificar a posição de uma peça se encontra com relação ao seu ângulo através de medição enviada via sinal elétrico para fora do sensor sendo possível a utilização dessa informação para funcionamento conforme projetado, principalmente definindo o ângulo, utilizado em colheitadeiras agrícolas.

Composição:

Plástico